

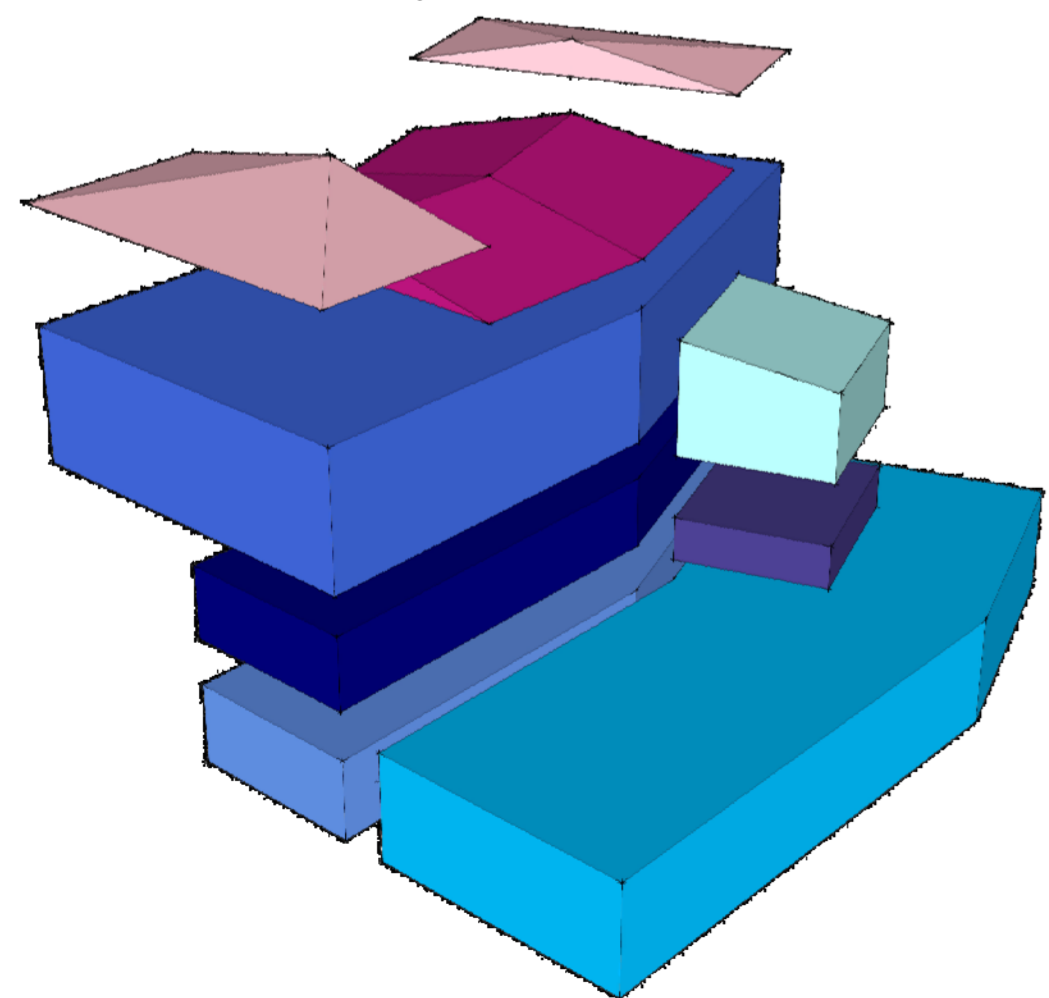


STATO DI PROGETTO
SUPERFICI E VOLUMI IN AMPLIAMENTO

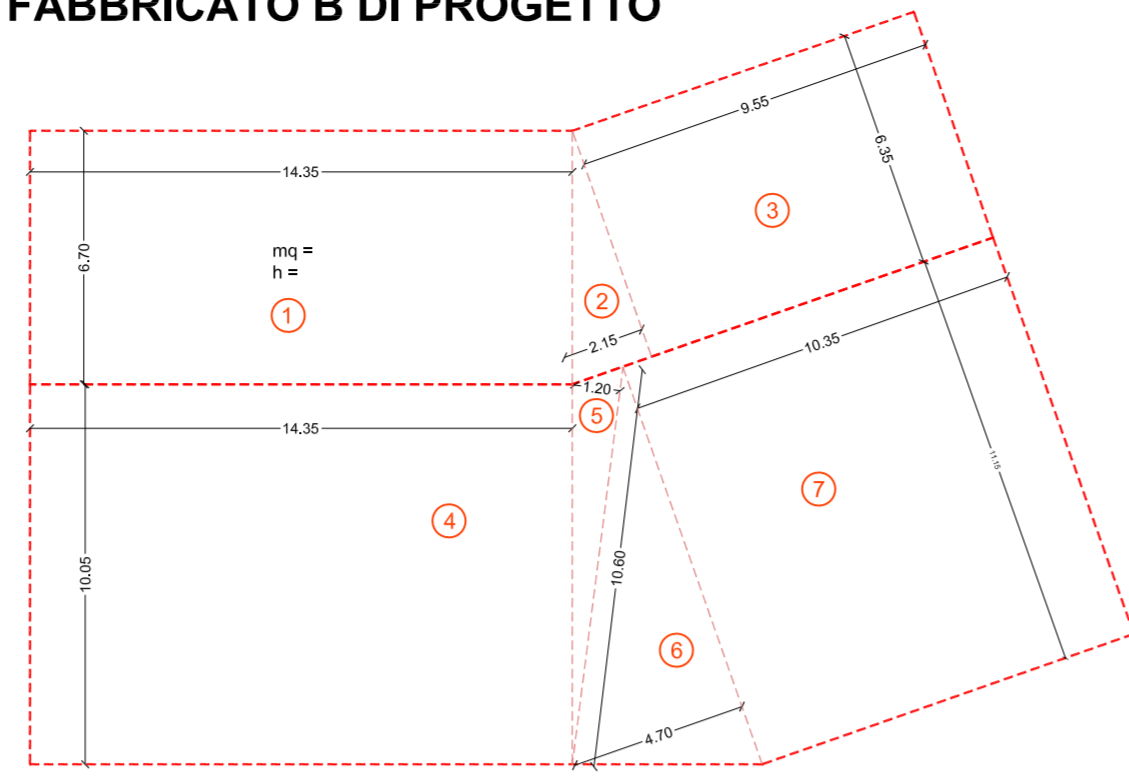
POLO AZIENDALE "La Sala"

scala: 1:200	data: dicembre 2016	aggiornamento: 02	PROGETTO
la Proprietà IL TORRIANO Azienda Agricola "Il Torriano" di Francesco Rossi Ferri società agricola in nome collettivo 50026 San Casciano V. di Pesa - Via di Collina, 8			Arch. Federico Franci 50133 Firenze - Viale dei Mille, 103 tel/fax 055 283711 mail: federico@francilibero.it
			TAV. 21a

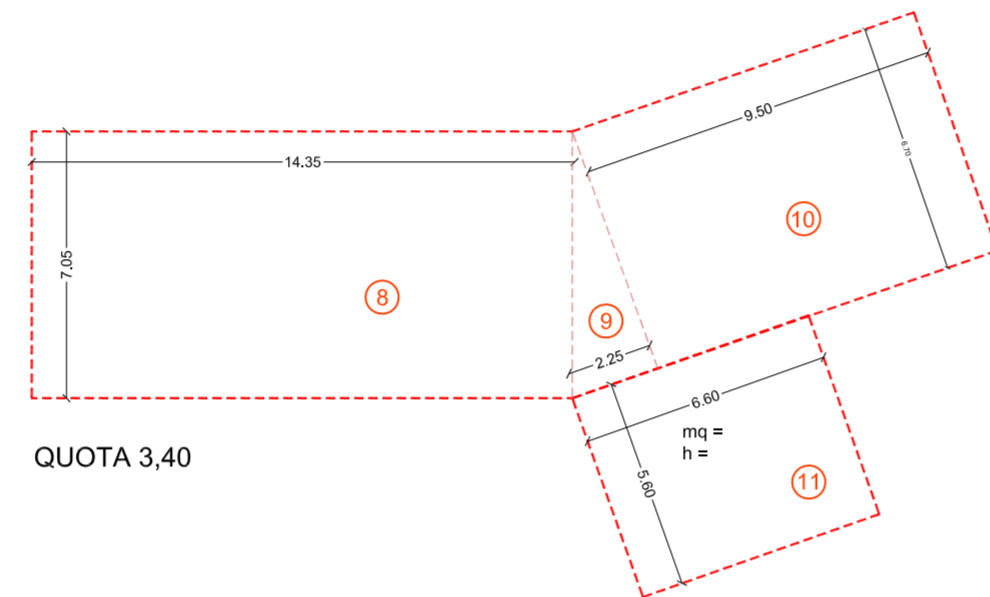
Schema volumi Fabbricato B di Progetto



FABBRICATO B DI PROGETTO



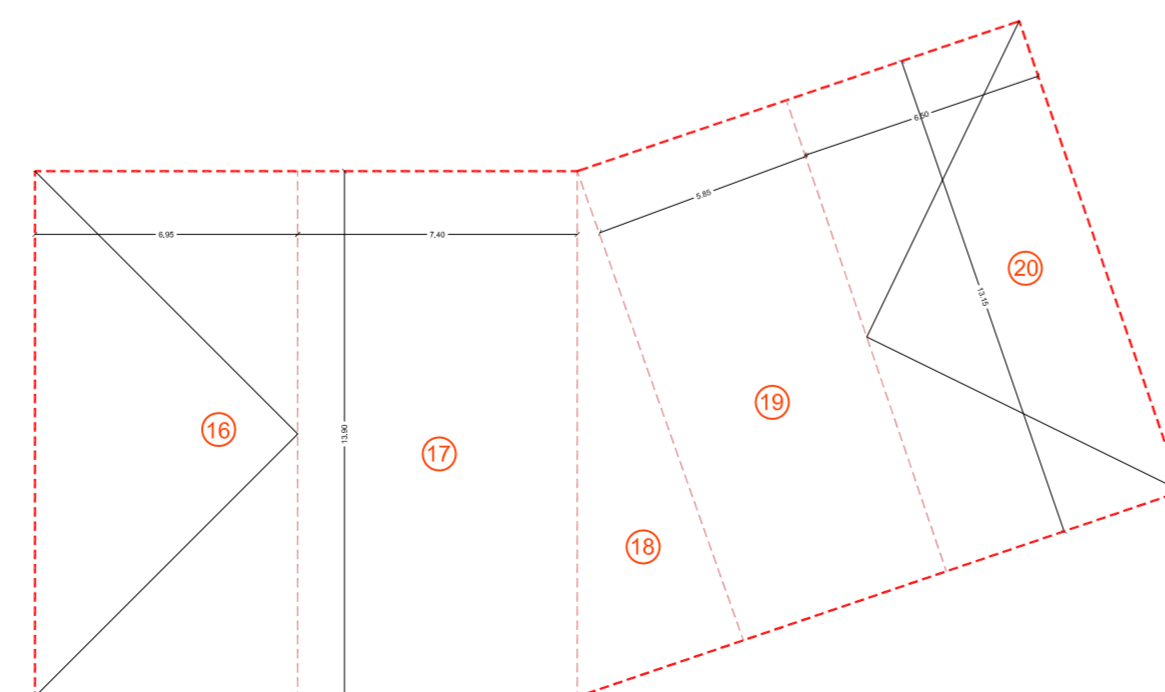
QUOTA 0,00



QUOTA 3,40



QUOTA 6,55

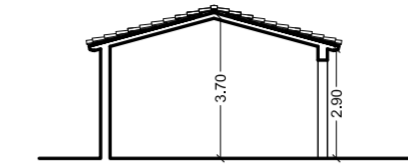


QUOTA 11,55

FABBRICATO D DI PROGETTO

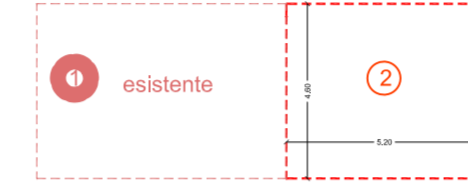


PIANO TERRA

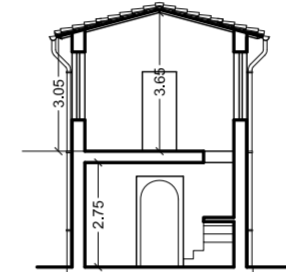


SEZIONE

FABBRICATO C



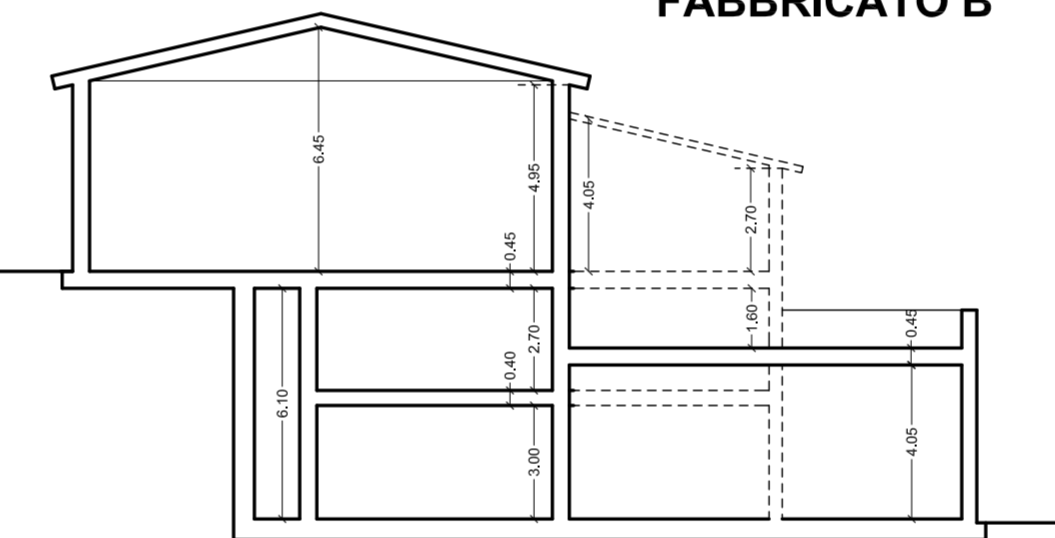
PIANO TERRA



SEZIONE

PIANO PRIMO

FABBRICATO B

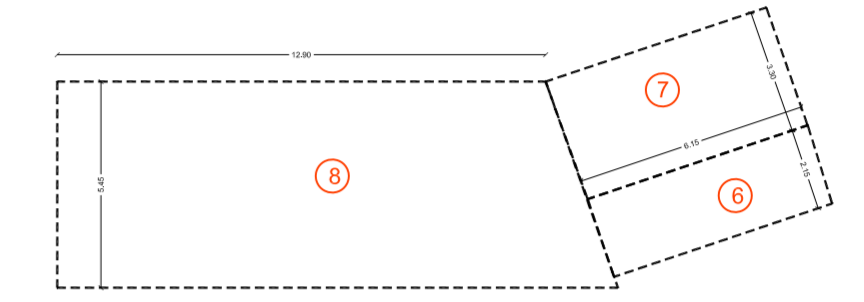
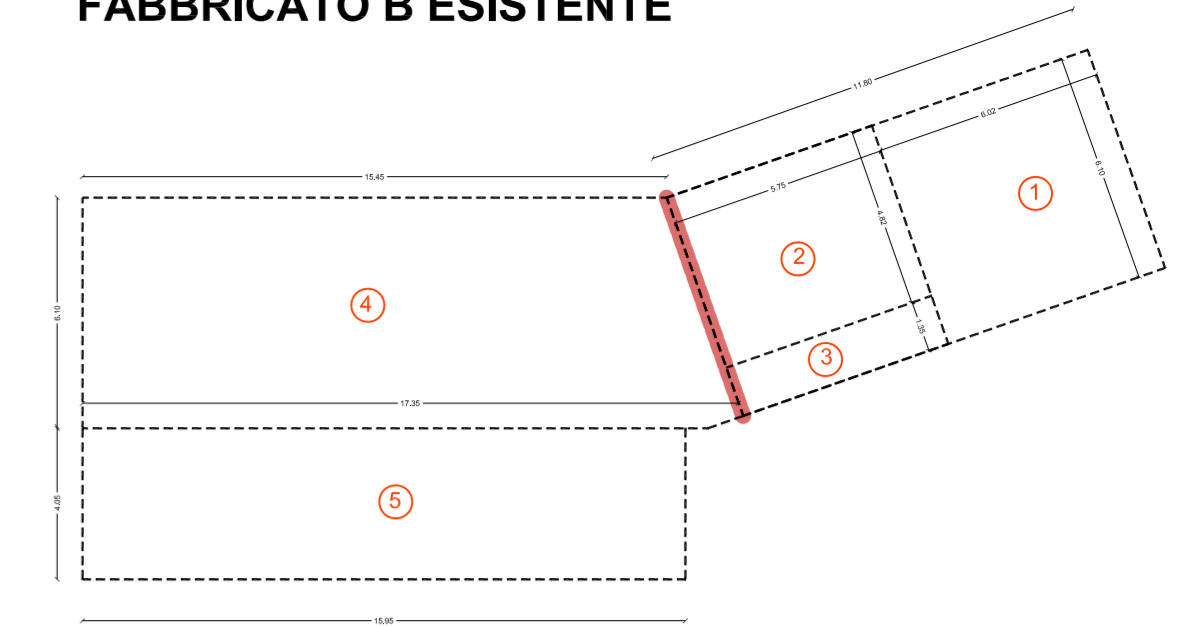


SEZIONE

TABELLA SUPERFICI UTILI LORDE E VOLUMI DI PROGETTO LA SALA

	larghezza	lunghezza	altezza	S.U.L.	volume
Fabbricato A				469,60 mq	1.689,386 mc
Fabbricato B					
settore 1	6,70	14,35	3,00	96,14 mq	288,43 mc
settore 2	6,35	2,15/2	3,00	6,83 mq	20,49 mc
settore 3	9,55	6,35	3,00	60,65 mq	181,95 mc
settore 4	10,05	14,35	4,05	144,21 mq	584,05 mc
settore 5	10,60	1,20/2	4,05	6,36 mq	25,76 mc
settore 6	11,15	4,70/2	4,05	26,21 mq	106,15 mc
settore 7	11,15	10,35	4,05	115,41 mq	467,41 mc
settore 8	7,05	14,35	2,70	101,16 mq	275,08 mc
settore 9	6,70	2,25/2	2,70	7,54 mq	20,36 mc
settore 10	6,70	9,50	2,70	63,65 mq	171,86 mc
settore 11	6,60	6,60	1,60	36,96 mq	59,14 mc
settore 12	13,90	14,35	5,00	199,47 mq	997,35 mc
settore 13	13,15	4,50/2	5,00	29,59 mq	147,95 mc
settore 14	13,15	12,35	5,00	162,41 mq	812,05 mc
settore 15	6,60	6,60	3,38	36,96 mq	124,93 mc
settore 16	((13,90x13,90)x1,40)/2				45,08 mc
settore 17	13,90	7,40	0,70	102,86 mq	72,00 mc
settore 18	13,15	4,50/2	0,70	29,58 mq	20,71 mc
settore 19	13,15	6,85	0,70	76,92 mq	53,94 mc
settore 20	((13,15x13,15)x1,40)/2				40,34 mc
TOTALE FABBRICATO B				1.093,55 mq	4.512,98 mc
FABBRICATO C					
settore 1	4,60	6,40	2,75	29,45 mq	88,350 mc
settore 2	5,20	4,60	2,75	23,92 mq	65,780 mc
settore 3	4,60	6,40	3,40	29,45 mq	101,897 mc
settore 4	5,20	4,60	3,40	23,92 mq	61,320 mc
TOTALE FABBRICATO C				106,74 mq	337,347 mc
FABBRICATO D					
23) rimessa	6,00	23,50	3,30	141,00 mq	465,30 mc
TOTALE DI PROGETTO				1.425,68 mq	7.005,013 mc

FABBRICATO B ESISTENTE



FABBRICATO D ESISTENTE

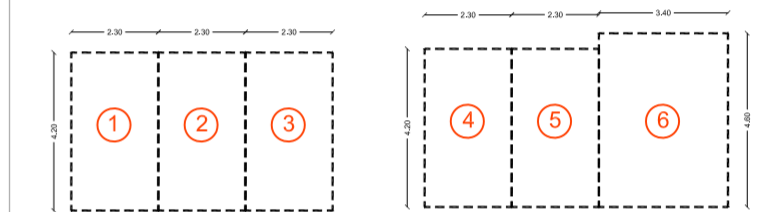


TABELLA SUPERFICI UTILI LORDE E VOLUMI ESISTENTI LA SALA

	larghezza	lunghezza	altezza	S.U.L.	volume
Fabbricato A				469,60 mq	1.689,386 mc
Fabbricato B					
settore 1	6,10	6,01	4,62	36,68 mq	169,462 mc
settore 2	5,75	4,82	7,40	27,72 mq	205,128 mc
settore 3	5,75	1,33	4,05	7,05 mq	30,983 mc
settore 4	6,10	15,45+17,36/2	4,67	100,08 mq	467,374 mc
settore 5	4,05	15,75	3,34	63,80 mq	213,092 mc
settore 6	6,15	2,17	4,04	13,37 mq	54,015 mc
settore 7	6,15	3,30	3,02	20,28 mq	61,246 mc
settore 8	5,45	12,92+14,85/2	2,82	75,68 mq	213,418 mc
TOTALE FABBRICATO B				345,26 mq	1.414,716 mc (DA DEMOLIRE)
Fabbricato C					
settore 1	4,60	6,40	2,75	29,45 mq	88,350 mc
settore 3	4,60	6,40	3,40	29,45 mq	101,897 mc
TOTALE FABBRICATO C				58,90 mq	190,247 mc
Fabbricato D					
settore 1	4,20	2,29	2,00	9,62 mq	19,240 mc
settore 2	4,20	2,29	2,00	9,62 mq	19,240 mc
settore 3	4,20	2,29	2,00	9,62 mq	19,240 mc
settore 4	4,20	2,28	2,00	9,60 mq	19,200 mc
settore 5	4,20	2,28	2,00	9,60 mq	19,200 mc
settore 6	4,58	3,40	3,20	15,60 mq	49,920 mc
TOTALE FABBRICATO D				63,66 mq	146,040 mc (DA DEMOLIRE)
TOTALE ESISTENTE				937,42 mq	3.440,39 mc

TABELLA SUPERFICI UTILI LORDE E VOLUMI ESISTENTI LOCALITA' LA SALA

	S.U.L.	Volume
Fabbricato A	469,60 mq	1.689,38 mc
Fabbricato B	345,26 mq	1.414,72 mc
Fabbricato C	58,90 mq	190,25 mc
Fabbricato D	63,66 mq	146,04 mc
TOTALE	937,42 mq	3.440,39 mc

TABELLA SUPERFICI UTILI LORDE E VOLUMI PROGRAMMATI LOCALITA' LA SALA

	S.U.L.	Volume
Fabbricato A	469,60 mq	1.689,38 mc
Fabbricato B	708,34 mq	4.512,98 mc
Fabbricato C	106,74 mq	337,35 mc
Fabbricato D	141,00 mq	465,30 mc
TOTALE	1.425,68 mq	7.005,01 mc

TABELLA VOLUMI COME DA DELIBERA N. 210 DEL 02.11.2015

Locali per vinificazione e cantina	2.558,00 mc
Locale deposito bottiglie	498,00 mc
locale ufficio e degustazione	190,00 mc
locale rimessa-magazzino	467,77 mc
TOTALE	3.713,77 mc

TABELLA VOLUMI AMMISSIBILI

VOLUMI DI PROGETTO	7.005,01 mc
VOLUMI ESISTENTI	3.440,39 mc
TOTALE	3.564,62 mc

< 3.713,77 mc di Delibera